

반려동물과 함께하는

펫티켓, 잘 지켜주개



반려인



반려동물 등록 및 인식표 달기



반려견 목줄
(1.5M - 2M이내) 착용
*맹견의 경우 입마개 필수



배변봉투 지참 및
배설물 수거



대중교통 이용 시
캐리어 (이동장) 사용
*대중교통별 규정 확인 및 준수

여행 TIP 방문 전 반려동물 동반 출입 가능 여부
및 관련 정책을 확인해 주세요.

비반려인



만지기 전 동의 구하기



보호자 동의없이
간식 주기 금지



반려동물 뺨히 응시하지 않기



갑자기 다가가거나
소리치지 않기

여행 TIP 반려동물도 누군가의 가족입니다.
따뜻한 시선으로 바라봐주시고
불쾌한 언행은 삼가주세요.

끝까지 함께하겠다는 사랑의 약속!

내장형 반려동물 등록

대전광역시에서 내장형 동물등록 비용을 지원합니다.
1만원이면 내장형 동물등록을 할 수 있습니다.



지원대상 ---- ● 대전광역시에 주소지를 둔 소유자의 개, 고양이

동물등록 방법

- 01 등록대행 동물병원 확인 (자치구 문의 또는 동물보호관리시스템 조회)
- 02 신분증을 지참하고 반려동물과 함께 등록대행 동물병원 방문
- 03 서류를 작성하고 내장형 칩 시술 1만원대 부담 (내장형 칩 비용은 대전시와 자치구가 보조)

Q 내장형 동물등록은 위험하지 않나요?

A 동물등록에 사용되는 마이크로칩은 체내 이물반응이 없는 재료로
코팅된 쌀알만한 크기의 동물용 의료기기입니다.
2014년부터 내장형 동물등록을 하였으나, 우려할 만한 부작용은 보고되지 않았습니다.

Q 동물등록은 왜 해야 하나요?

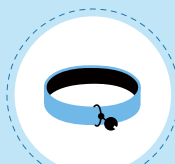
A 반려동물을 잃어버렸을 때 동물등록 정보를 통해 소유자를 쉽고
빠르게 찾을 수 있습니다.

Q 반려견 동물등록을 안하면 어떻게 되나요?

A 반려견의 동물등록은 의무사항으로 내장형 또는 외장형으로 동물등록을 해야합니다.
동물등록을 하지 않았을 때에는 100만원 이하의 과태료가 부과됩니다.

행복한 여행을 위한 우리의 약속!

반려동물 동반여행 준비물



목줄 / 가슴줄
/ 리드줄



배변봉투 / 삽



입마개



이동가방



반려동물 인식표



기저귀 / 매너벨트

Part. 1

여행 전 준비사항

1 반려동물 동반 출입 가능 여부 확인하기

동반가능 장소로 표시되어 있어도,
방문 전 한번 더 확인하기

2 반려동물 건강 상태 확인 및 예방접종 진행하기

생후 8주 미만, 임신 중, 지병, 공격성이
있는 반려동물은 가급적 여행을 자제하기



3 여행 시 필요한 준비물 챙기기

목줄, 배변봉투, 인식표, 이동장, 입마개,
물통, 배변패드, 사료, 물티슈 등 챙기기

4 동물병원 또는 응급실 알아두기

여행지의 24시간 진료 가능한 병원의
위치, 연락처, 진료시간 등 사전 파악하기

Part. 2

이동 수단별 주의사항

차량 이동 시



1. 안전 확보를 위한 주의사항

- 반려동물 안고 운전 금지
- 반려동물 전용 카시트 사용하기
- 창문 밖으로 반려동물이 머리를 내밀지 못하도록
전용 안전벨트 등으로 고정하기
- 정차 후 내릴 때는 목줄을 채우고 안전하게 내려주기

2. 장거리 이동 시 반려동물을 위해 충분한 휴식 취하기

- 말미 방지를 위해 여행 2-3시간 전에는 먹이를
주지 않는 것이 좋음. 필요시 말미약 처방받기
- 차량 이동 시 최소 2시간마다 휴게소와 졸음쉼터
에서 대소변 배출, 노즈워크 등으로 안정감 주기

3. 차량 이동 시 TIP

- 차량에 반려동물 절대 혼자 두지 않기
(특히 여름철에는 더욱 주의)
- 출발 전 반려동물이 자동차에 익숙해지도록
좋아하는 물건을 둔 채로 놀아주기

대중교통 이동 시



1. 대중교통별 규정 확인 후 맞는 방법으로 이동하기

- 모든 대중교통 이용 시 필수로 이동장(케이지)
사용하기
- 대중교통별 관련 규정이 다르므로 이동가방
사이지, 이용가능 반려동물 무게를 미리 체크하기

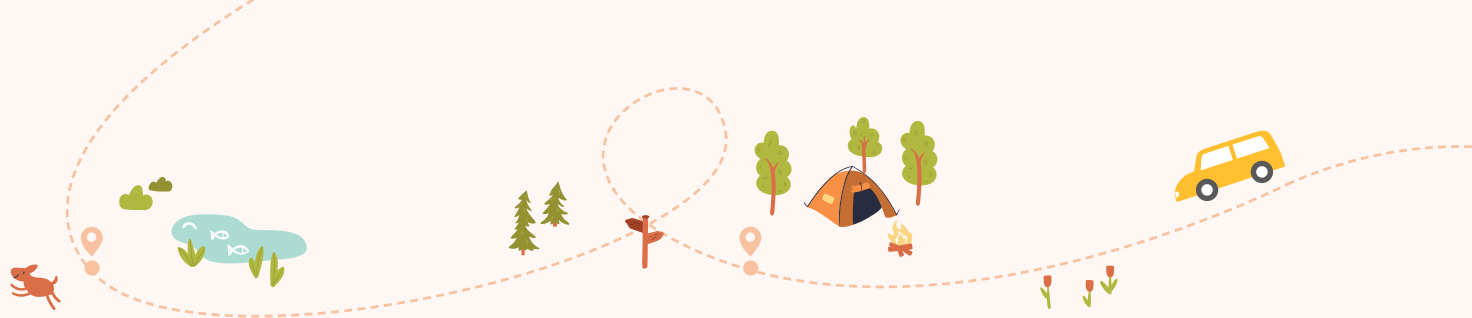
2. 목줄 (1.5m - 2m 이내)과 입마개 착용하기

- 사람이 많은 데에는 반려인이 안거나 다리 사이에
위치시켜 주위에 피해가 가지 않도록 하기
- 맹견의 경우 동물보호법에 따라 반드시
입마개 착용하기

3. 대중교통 이동 시 TIP

- 이동 케이지에 물과 배변패드는 필수로 넣어서
가져가기
- 심하게 짖거나 공격성이 있는 반려동물의 경우
펫 전용 택시나 자차 이용하기

대전 반려동물 동반 여행 코스 소개



반려견과 추억 만들기

○ 라몽스튜디오



○ 그루그루



○ 다즐링센터



○ 노랭보랭



반려견과 자연 느끼기

○ 대청호오백리길



○ 플레이스플로라



○ 상소동자연휴양림



반려견과 함께 하기

견우재



스탠독



비래키키



계족산



반려견과 대전 즐기기

현대프리미엄아울렛 대전점



와동245



대전반려동물공원



대전엑스포시민광장



반려견을 위한 모든 것이 한 자리에

대전반려동물공원



대전반려동물공원은 문화센터, 잔디광장, 야외놀이터 등이 있어 산책, 놀이, 훈련, 휴식, 교육, 축제 등 반려견과 함께 할 수 있는 모든 것을 무료로 즐길 수 있다. 실내놀이터에는 트랙을 따라 원통, 경사로, 허들 등 6종의 훈련시설이 있어 반려견과 함께 장애물 경기를 즐길 수 있고 카페 파트라슈에서는 차와 음료를 마시고 애견용품과 간식을 구입할 수 있다. 야외놀이터는 사방이 울타리로 둘러싸여 있어 리드줄 없이 뛰놀 수 있는데다 소·중·대형견용으로 구분되어 비슷한 체급의 반려견들끼리 안전하게 어울릴 수 있다.

📍 유성구 금교길 7 (금교동) | 042) 270-7231

🆓 입장료 무료 / 카페 및 펫사위실 유료

🕒 하절기(4~9월)

문화센터 10:00~18:00, 야외시설 10:00~21:00

동절기(10~3월)

문화센터 10:00~18:00, 야외시설 10:00~19:00

📅 매주 월요일(월요일이 휴일이면 다음 평일), 추석 및 설날 연휴 3일, 1월 1일

입장제한	5대 맹견(도사견, 아메리칸 핏불테리어, 아메리칸 스테퍼드셔 테리어, 스테퍼드셔 불테리어, 로트와일러), 동물등록 미이행 반려견(의장형 등록 시, 등록번호가 기재된 인식표 착용 필수)
이용가능공간	소·중형견은 전체, 대형견은 야외시설
주차정보	무료 주차 가능
제공서비스	음수대, 배변판
준비물	배변봉투, 리드줄, 동물등록증 및 인식표, 실내 시설 이용 시 매너벨트(500원에 구입 가능) · 휴게실용 패드(200원에 구입 가능)
주의	반려동물 기본수칙 준수

반려견과 소풍가기 좋은 곳

상소동 산림욕장



만인산과 식장산 중간 지점에 자리한 상소동 산림욕장은 동구 8경 중 하나로 매년 14만 명이 찾는 도심 속 휴양지이다. 오토캠핑장, 생태놀이터, 맨발지압로, 피크닉장, 유아숲체험원 등 남녀노소 누구나 자연을 즐길 수 있는 다양한 체험시설이 있고 봄에는 곳곳에 피어난 야생화, 여름에는 맑은 계곡 물이 흐르는 물놀이장, 가을에는 오색빛깔 단풍길, 겨울에는 동화 속 얼음동산 등 사계절 내내 다채로운 풍경으로 여행객의 마음을 사로잡는다. 상소동 산림욕장이 유명한 또 하나의 이유는 바로 돌탑광장! 주차장에서 산림욕장으로 이어지는 나무다리를 건너면 웅장한 숲길을 따라 400여 개의 아름다운 돌탑이 신비롭고 이국적인 풍경을 선사한다. 걸음걸음마다 포토존, 사랑하는 반려견과 역대급 추억샷을 남겨보자.

📍 동구 산내로 714 (상소동) | 042) 273-4174

🆓 입장료 무료

🕒 하절기 09:00~20:00, 동절기 09:00~19:00

📅 연중 무휴

입장제한	없음
이용가능공간	전체
주차정보	무료 주차 가능
준비물	배변봉투, 리드줄, 매너벨트
주의	반려동물 기본수칙 준수

반려견과 떠나는 힐링 산행

계족산성



계족산하면 가장 먼저 황톳길이 떠오르지만 계족산성 산책도 빼놓을 수 없다. 장림산림욕장 입구에서 시작하는 숲길은 축축한 황톳길과 단단한 등산로로 나뉘어져 있어 반려견 동반 가족은 등산로를 이용하면 된다. 장장 14.5km에 이르는 계족산 둘레길 중간 중간에는 계족산성으로 이어지는 갈림길이 있다. 등산 초보자뿐만 아니라 반려견도 가볍게 오를 수 있을 만큼 산책로가 잘 조성되어 있고 정상에 올라서면 대청호를 한눈에 감상할 수 있다. 왕복 3시간으로 가슴이 뻥 뚫리는 개운함과 뿌듯함을 맛보고 싶다면 계족산성에 올라보자.



📍 대덕구 장동 산62 (장동산림욕장) | 042) 608-5571

🆓 입장료 무료

🕒 제한 없음

📅 연중 무휴

입장제한	없음
이용가능공간	전체
주차정보	무료 주차 가능
준비물	배변봉투, 리드줄, 매너벨트
주의	반려동물 기본수칙 준수

반려견과 함께 영화 촬영지를 걷다

대청호호백리길



대청호호백리길은 대전(동구, 대덕구)과 충북(청원, 옥천, 보은)에 걸쳐 있는 27구간(6개 지선 포함) 약 200km의 도보길로 대청호 주변 마을과 크고 작은 하천, 등산길, 임도, 옛길 등을 연결하여 충청권 대표 생태관광지로 손꼽힌다. 특히 동구 추동에 자리한 4구간 호반낭만길은 가장 인기 있는 산책코스. 드라마와 영화 배경으로 등장할 만큼 모래 언덕과 어우러진 호수 풍광이 아름다운 곳이다. 주차장에서 호수까지 데크로드가 이어져 반려견도 안전하게 산책할 수 있고 곳곳에 예쁜 포토존 겸 벤치가 있어 맑게 빛나는 호수를 배경으로 인생사진을 남길 수 있다.

📍 4구간 호반낭만길 명상정원 기준: 동구 마산동 551-4 (공영주차장) | 042) 273-5550

🆓 입장료 무료

🕒 제한 없음

📅 연중 무휴

🌐 www.dc500.org

입장제한	없음
이용가능공간	전체
주차정보	무료 주차 가능
준비물	배변봉투, 리드줄, 매너벨트
주의	반려동물 기본수칙 준수

반려견과 즐겁게! 신나게! 행복하게!

대전엑스포시민광장



대전엑스포시민광장은 문화예술, 여가, 레포츠를 함께 즐길 수 있는 공간이다. 광장을 중심으로 대전시립미술관, 한밭수목원, 대전시립연정국악원, 천연기념물센터가 이어지고 엑스포과학공원 한빛광장, 엑스포수상공원, 대전신세계 Art&Science, 국립중앙과학관까지 인접해 있어 대전 대표여행지로 손꼽힌다. 대전엑스포시민광장의 거대한 무빙벨터는 국내 최초의 움직이는 광장 건축물로, 반려견을 위한 넓은 공간이 있어 반려견도 보호자도 행복한 시간을 보낼 수 있다.

무빙벨터 좌우로 펼쳐진 천연 잔디밭은 반려견이 마음껏 뛰어놀 수 있는 피크닉 명소이다. 곳곳에 특색 있는 야외 조각 작품이 설치돼 있어 인생사진을 남길 수 있고, 해가 지면 대전예술의전당부터 이음노미술관까지 이어지는 멋진 야경을 감상할 수 있다. 이곳에서 반려견과 자유를 만끽하는 건 어떨까.

📍 서구 둔산대로 169 (만년동) | 042) 250-1408

🐾 입장료 무료
⌚ 제한 없음
📏 연중 무휴
🌐 www.expoplaza.or.kr

입장제한	없음
이용가능공간	전체
주차정보	3시간 무료 주차 가능
준비물	배변봉투, 리드줄, 매너벨트
주의	반려동물 기본수칙 준수

대전 여행 중이라면 여기는 꼭 가봐야지!

엑스포다리



엑스포다리는 대전엑스포시민광장과 엑스포과학공원을 잇는 순수 보행용 다리로, 1993년 대전엑스포 개최를 기념하며 설치되었다. 대회 엠블럼과 같은 빨간색과 파란색 아치로 디자인되어 당시 행사를 기억하는 이들에게는 추억 어린 곳이기도 하다. 자전거 도로와 보행자용 도로가 구분돼 있어 반려견도 안심하고 거닐 수 있고 낮에는 유유히 흐르는 갑천 전경을, 해질 무렵이면 황금빛 저녁노을을 감상할 수 있는 아름다운 산책길이다. 어둠이 내려앉으면 대전신세계 Art&Science부터 대전컨벤션센터 제2전시장까지, 엑스포 다리와 주변의 랜드마크가 갑천에 투영되는 환상적인 반영이 탄성을 자아낸다. 대전 여행 중이라면 빼놓을 수 없는 야경 맛집에서 반려견과 행복한 추억을 만들어보길.

📍 유성구 엑스포로 85(도룡동) | 042) 250-1400

🐾 입장료 무료
⌚ 제한 없음
📏 연중 무휴
🌐 www.expoplaza.or.kr

입장제한	없음
이용가능공간	전체
주차정보	3시간 무료 주차 가능
경관조명 운영시간	일몰사~23시 (상시)
음악분수 운영시간	6~9월 매주 금·토·일 20:00, 21:00 20분 운영
준비물	배변봉투, 리드줄, 매너벨트
주의	반려동물 기본수칙 준수

반려견과 가을을 제대로 즐기고 싶다면, 이곳으로!

장태산자연휴양림



메타세쿼이아 숲이 울창한 장태산자연휴양림은 이국적이고 수려한 경관을 자랑하며 가족 및 단체 이용객이 산림욕과 산림교육을 즐기는 대전 대표 힐링 명소이다. 대전의 깃대종 3종 중 하늘다람쥐와 이끼도롱뇽이 서식할 만큼 우수한 가치를 인정받아 국가산림문화자산으로 지정·보호되고 있는 한편, 2018년 대통령의 여름휴가지로 더욱 유명해졌다. 오르막길이 거의 없어 반려견만 아니라 교통약자도 편안하게 산책할 수 있고 메타세쿼이아 숲길 곳곳에 감상적인 포토존이 있다. 피톤치드 향을 음미하며 천천히 걷다보면 가래떡과 컵라면 냄새가 솔솔, '시(詩)'가 있는 구멍가게가 여행객의 발걸음을 사로잡는다. 딱 10분으로 산 정상까지 오르는 기분을 느껴보고 싶다면 숲체험 스카이웨이를 따라 전망대까지 올라보자. 장태산의 아름다운 풍광을 색다르게 감상하고 싶다면 출렁 다리에 몸을 맡겨보는 것도 추천.

📍 서구 장안로 461 | 042) 270-7885

🐾 입장료 무료
⌚ 숲속 어드벤처(숲체험 스카이웨이-전망대) 및 출렁다리
입장시간
- 동절기(11~2월) 09:00~17:00
- 춘추절기(3~6월, 9~10월) 09:00~18:00
- 하절기(7~8월) 09:00~19:00

📏 연중 무휴
🌐 www.jangtaesan.or.kr

입장제한	없음
이용가능공간	숲속의집 등 숲·배사설·야영장·어린이놀이터 외
주차정보	무료 주차 가능
준비물	배변봉투, 리드줄, 매너벨트
주의	반려동물 기본수칙 준수

바람 쐬며 뛰어놀게!

회덕 메타세쿼이아길



회덕 메타세쿼이아길은 경부고속도로 회덕분기점이 지나는 고속도로와 고속도로 사이에 메타세쿼이아 나무가 아름다운 숲을 이룬 길이다. 곧게 뻗은 나무와 풀숲 사이로 산책로가 잘 형성되어 천천히 걸으며 명상하기에도, 반려견과 맘껏 뛰어다니기에도 좋은 곳이다. 봄부터 겨울까지 계절마다 색다른 경치를 감상할 수 있고 곳곳에 그네, 파고라, 황금마차 등의 다양한 조형물이 설치돼 있어 웨딩사진 촬영 장소로도 사랑받고 있다.



📍 대덕구 신대동 21-3

🐾 입장료 무료
⌚ 제한 없음
📏 연중 무휴

입장제한	없음
이용가능공간	전체
주차정보	무료 주차 가능
준비물	배변봉투, 리드줄, 매너벨트
주의	반려동물 기본수칙 준수

반려견 동반 야외 데이트 코스를 찾다면

대동하늘공원



대동혁명마을 표지판을 지나 웅기종기 모여 있는 낮은 주택들과 골목길을 지나면 빨간 풍차가 있는 작은 공원에 닿는다. 지대가 높은데다 시야가 탁 트여서 대전 원도심을 한눈에 조망할 수 있다. 해질 무렵 노을과 조명이 수놓은 야경을 감상하기 위해 많은 사람들이 즐겨 찾는 명소이기도 하다.

📍 동구 동대전로 110번길 182
| 대전종합관광안내센터 042) 861-1330

- 🆓 입장료 무료
- 🕒 제한 없음
- 🚗 연중 무휴

입장제한	없음
이용가능공간	전체
주차정보	공영주차장 이용
준비물	배변봉투, 리드줄, 매너벨트
주의	반려동물 기본수칙 준수

아름다운 과거 속으로

대전옛터민속박물관

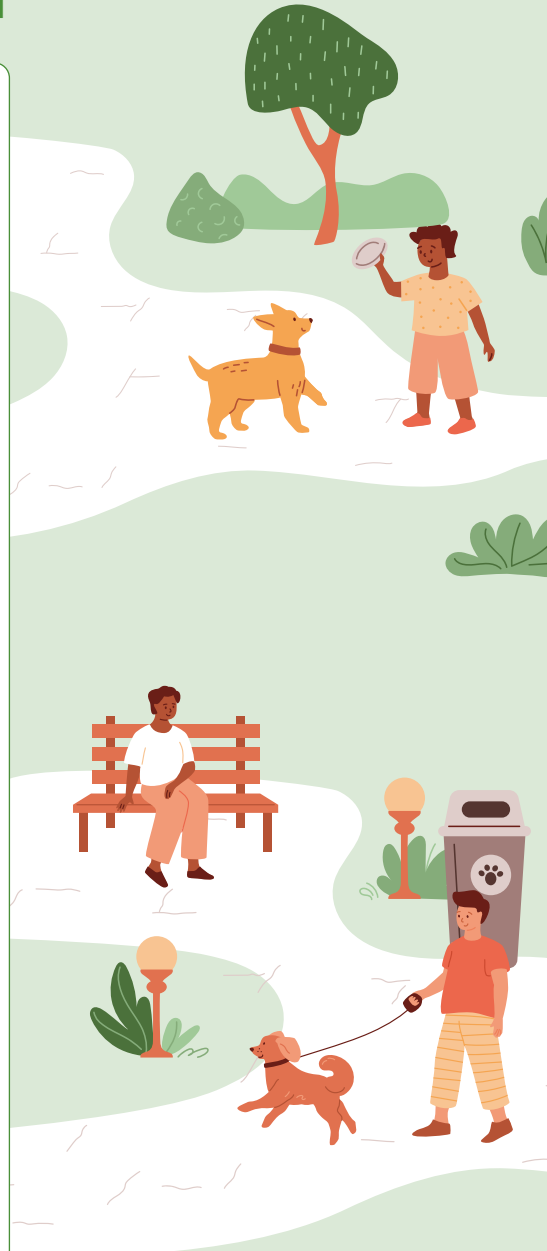


옛터민속박물관은 2001년 개관한 대전 제 4호 사립박물관이다. 한옥집과 다양한 민속품들이 아름답고 고즈넉한 풍경을 연출하며, 마당에는 1년 365일 모닥불이 피워져 운치를 더하고 있다. 주변엔 식사를 하며, 쉬어갈 수 있는 한식당과 양식당, 찻집이 있다. 다양한 민속품을 전시하는 실내전시실과 야외전시실이 있으며, 박물관에서 운영하는 교육과 체험활동에 참여할 수 있다.

📍 동구 산내로 321-35(하소동) | 0507-1313-4018

- 🆓 입장료 무료
- 🕒 매일 10:00~23:00
- 🚗 연중 무휴
- 🌐 www.yettermuseum.com

입장제한	없음
이용가능공간	야외만 반려동물 동반 가능
주차정보	무료 주차 가능
준비물	배변봉투, 리드줄, 매너벨트
주의	반려동물 기본수칙 준수



역사와 문화가 흐르는

우암사적공원



우암사적공원은 조선 후기 대유학자인 우암 송시열(1607~1689) 선생이 학문을 닦던 곳으로 7년에 걸쳐 장판각, 유물전시관, 서원 등 16동의 건물을 복원해 새롭게 탄생했다. 이곳에는 우암 선생이 말년에 제자를 가르치고 학문에 정진하던 남간정사, 건축미가 뛰어난 기국정, 문집인 송자대전판 등 역사적으로 중요한 문화재가 보존되어 있고 공원 곳곳이 잘 단장되어 편안한 일상에서 잠시 벗어나고 싶을 때 편안히 머물 수 있다.

📍 동구 충정로 53 남간정사 (가양동) | 042) 673-9286

- 🆓 입장료 무료
- 🕒 하절기 05:00 - 21:00, 동절기 06:00 - 20:00
- 🚗 연중 무휴

입장제한	없음
이용가능공간	유물전시관 외 야외시설
주차정보	무료 주차 가능
준비물	배변봉투, 리드줄, 매너벨트
주의	반려동물 기본수칙 준수

산책하기 좋은 명품공원

유림공원



유림공원은 반려견과 산책하거나 가벼운 나들이, 피크닉, 데이트를 즐기고 싶은 이들에게 인기 있는 곳으로 봄에는 분홍분홍 벚꽃과 색색이 튜립, 여름에는 싱그런 녹음과 만개한 연꽃, 가을에는 아름다운 단풍, 겨울에는 소나무의 푸르름을 감상할 수 있다. 한반도를 닮은 인공호수에는 예쁜 물레방아와 시원한 그늘이 있는 정자, 수변 테크가 있어 볼거리를 더한다. 여름에는 재즈&맥주페스타, 가을에는 국화 전시회가 개최되는 축제의 장으로 변신한다.

📍 유성구 어은로 27 (봉명동) | 042) 824-4581

- 🆓 입장료 무료
- 🕒 제한 없음
- 📅 연중 무휴

입장제한	없음
이용가능공간	문화도서관 외 야외시설
주차정보	무료 주차 가능
준비물	배변봉투, 리드줄, 매너벨트
주의	반려동물 기본수칙 준수

전국 유일의 孝 테마공원

뿌리공원



효의 가치와 가족의 정을 되새길 수 있는 공원으로, 유등천을 가로지르는 만성교를 건너면 한국족보박물관이 가장 먼저 맞아준다. 넓은 잔디광장을 중심으로 자신의 뿌리를 찾아보는 성씨별 조형물, 사신도와 12지지를 형상화한 분수대, 공원을 한눈에 바라볼 수 있는 전망대와 팔각정, 자연 속에서 휴식을 즐기는 캠핑장, 피톤치드 향이 온 몸을 채우는 소나무 산림욕장 등 다양한 볼거리와 즐길거리가 있다.

📍 중구 뿌리공원로 79 (침산동) | 042) 288-8300

- 🆓 입장료 무료
- 🕒 하절기 (3~10월) 05:00~23:00
동절기 (11~2월) 06:00~22:00
- 📅 연중 무휴
- 🌐 www.djiunggu.go.kr/hyo

입장제한	없음
이용가능공간	한국족보박물관 및 캠핑장 외 야외시설
주차정보	무료 주차 가능
준비물	배변봉투, 리드줄, 매너벨트
주의	반려동물 기본수칙 준수

걷기 좋은 도심 속 공원

정부대전청사숲의공원



정부대전청사숲의공원은 대한민국 중앙행정 업무를 맡고 있는 4개 동의 정부대전청사를 기준으로 좌우에 조성된 8만여 평의 녹지공간이다. 푸른 잔디광장을 중심으로 테마별 숲이 조성되어 둘러보는 재미가 있다. 규모가 큰 만큼 천천히 산책하기 좋은 오솔길과 때때로 머물러 쉴 수 있는 벤치가 곳곳에 있다. 접근성이 좋아 청사 직원들뿐만 아니라 지역 주민들도 즐겨 찾는 데이트와 나들이 명소로, 울창한 나무로 둘러싸여 사색하기에도 좋은 힐링 공간이다.

📍 서구 청사로 189 정부대전청사 (둔산동)

- 🆓 입장료 무료
- 🕒 제한 없음
- 📅 연중 무휴

입장제한	없음
이용가능공간	전체
주차정보	무료 주차 가능
준비물	배변봉투, 리드줄, 매너벨트
주의	반려동물 기본수칙 준수

하늘·산·호수가 아름다운 대전 대표 자연생태공원

금강로하스대청공원



동서로 잔디광장이 넓게 펼쳐져 있고 어린이놀이터, 교통 안전체험장, 농구장, 암석식물원, 미로정원 등 볼거리와 놀거리가 있어 주말이면 가족 단위 나들이객이 공원을 채운다. 봄이면 벚꽃 명소로, 여름이면 장미꽃 명소로 손꼽히지만 울창한 메타세쿼이아 숲길은 언제 둘러도 편안한 심을 선사한다. 대청문화전시관 뒤편은 대청호반을 천천히 감상하며 거닐 수 있는 수변테크로 이어진다. 산과 하늘 그리고 반짝이는 호수가 이뤄낸 장관을 바라보면 '내륙의 바다'라는 별칭이 왜 생겼는지 깨닫게 된다.

📍 대덕구 대청로 607 (미호동) | 042) 608-5573

- 🆓 입장료 무료
- 🕒 매일 09:00~18:00
- 📅 연중 무휴 (대청문화전시관 매주 월요일 정기휴관)

입장제한	없음
이용가능공간	대청문화전시관 외 야외시설
주차정보	무료 주차 가능
준비물	배변봉투, 리드줄, 매너벨트
주의	반려동물 기본수칙 준수



자연 속에서 힐링하는

상소오토캠핑장



상소오토캠핑장은 대전둘레산길과 대전천으로 둘러싸인 자연친화적인 휴양시설로 가까운 충청·전북지역 주민들도 즐겨 찾는다. 5개 구역 68면의 사이트를 중심으로 화장실, 취사장, 온수 샤워장 등 다양한 편의시설이 갖춰져 있고 드넓은 잔디광장과 친환경놀이터도 조성돼 있어 어린이를 동반한 캠퍼들에게는 더할 나위 없는 곳이다. 상소동 산림욕장과 이웃하고 있어 봄이면 야생화, 여름이면 계곡 물놀이, 가을이면 단풍 숲길, 겨울이면 얼음동산을 감상할 수 있다.

📍 동구 산내로 748 (상소동) | 042) 273-4174

👤 4인 기준

성수기(7~8월) 및 금·토·공휴일 전날 30,000원

비수기 평일 25,000원

반려동물 동반 시 추가 금액 없음

🕒 입실 14:00 · 퇴실 12:00 / 매너타임 21:00~07:00

📺 연중 무휴

🌐 www.sangsocamping.kr

입장제한	대형견
이용가능공간	전체(취사장, 샤워장은 동반 불가)
주차정보	무료 주차 가능
준비물	배변봉투, 리드줄, 매너벨트
주의	반려동물 기본수칙 준수

도심에서 접근성 최고

하기숲캠핑장



2021년 봄에 개장한 하기숲캠핑장은 대전시청에서 자가용으로 25분 내에 달을 만큼 도심과 가깝고, 이용요금이 저렴한데다 깨끗하게 관리되어 캠크닉(캠핑+피크닉)만 즐기는 이들도 많다. 숲으로 둘러싸인 곳에 소수의 예약자만 입장할 수 있어서 도심 속 힐링공간으로 알려졌다. 14면의 캠핑 사이트마다 원목 테이블과 파라솔이 설치돼 있고 공용 식수대와 바비큐장을 이용할 수 있어서 짐은 덜고 가벼운 마음으로 캠핑의 묘미를 즐길 수 있다.



📍 유성구 하기동 259 | 0507-1470-5504

👤 4인 기준

성수기(7~8월) 및 금·토·공휴일 전날 25,000원

비수기 평일 20,000원, 주말 25,000원

반려동물 동반 시 추가 금액 없음

🕒 입실 14:00 · 퇴실 12:00 / 바베큐장 11:00~21:00

매너타임 21:00~07:00

📺 연중 무휴

🌐 hgscamp.kr

입장제한	없음
이용가능공간	전체
주차정보	무료 주차 가능
준비물	배변봉투, 리드줄, 매너벨트
주의	반려동물 기본수칙 준수

반려견과 함께하는 감성 글램핑

캠프하기



캠프하기는 글램핑과 카라반이 있는 캠핑장으로 반려견 동반용 글램핑 객실이 있다. 객실마다 울타리가 있어 사생활이 보호되며 객실 안에서는 리드줄 없이 반려견을 풀어 놓아도 된다. 반려견 동반 예약을 하면 텐트, 방석, 배변판, 배변패드, 매너벨트, 밥그릇, 배변봉투, 발 닦는 수건 등 반려견 용품을 미리 준비해 준다. 시원하게 물장구칠 수 있는 작은 사냇가와 캠프파이어를 즐길 수 있는 공용 운동장까지, 반려가족을 배려하는 마음이 곳곳에서 발견된다.

📍 동구 산내로 710 (상소동) | 0507-1418-6830

👤 2인 기준

비수기: 일~목·연휴 마지막날 139,000원,

금·연휴 전 날 169,000원, 토·연휴 219,000원

준성수기: 일~목·연휴 마지막날 169,000원,

금·연휴 전 날 169,000원 토·연휴 239,000원

성수기: 일~목·연휴 마지막날 259,000원,

금·연휴 전 날 259,000원 토·연휴 259,000원

반려견 최대 2마리까지 동반 가능

🕒 입실 15:00 · 퇴실 11:00

당일치기 소풍 (월~일, 토요일제외) 14:00~23:00

매너타임 24:00~07:00

📺 연중 무휴

🌐 www.instagram.com/camp_aroma

www.camparoma.co.kr

입장제한	발정기간 · 생리중 · 입질이 심하고 사나운 반려견
이용가능공간	예약한 글램핑 객실 및 공용시설
주차정보	무료 주차 가능
준비물	배변봉투, 리드줄, 매너벨트
주의	반려동물 기본수칙 준수

마당 있는 전원주택에서 심표 같은 하루를

아임하우스



아임하우스는 작고 평화로운 시골마을에 자리한 독채형 전원주택으로 오직 한 팀만 받는다. 장태산자연휴양림에서 도보로 5분 거리에 자리하며 사진에 미쳐 담을 수 없이 예쁜 인테리어에 반하게 한다. 넉넉한 이불, 깨끗한 수건, 반려견을 위한 예쁜 식기까지 구석구석 여행객에 대한 배려가 전해진다. 정성스럽게 가꾸진 마당에서는 해먹에 몸을 싣고 하늘을 감상하는 호사도 누릴 수 있다.

📍 서구 장안로 570 (장안동) | 0507-1355-9666

👤 2인 기준

일~목 200,000원 금·토 250,000원

반려견 1마리 당 2만원 추가

🕒 입실 15:00 · 퇴실 11:00

📺 연중 무휴

🌐 aimshouse.modoo.at

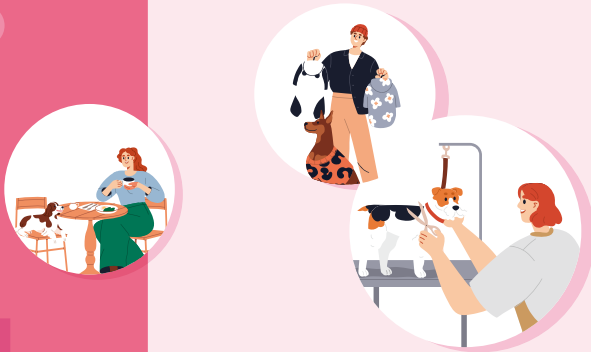
입장제한	공격적이고 사나운 대형견
이용가능공간	전체
주차정보	무료 주차 가능
준비물	배변봉투, 리드줄, 매너벨트
주의	반려동물 기본수칙 준수



모두가 함께 즐길 수 있는 공간
대전 Pet-Friendly 인증 시설

대전 Pet-Friendly 인증제도란?

대전 Pet-Friendly 인증제도?
반려동물을 환영하고 반려인과 반려동물이
편안하게 머물 수 있는 환경을 제공하는
지역 업체를 대전관광공사에서 선정하여
반려인과 반려동물에게 신뢰성 있는
정보를 제공하는 제도이다.
2023년·2024년,
심사를 거쳐 대전 Pet-Friendly
인증 업체 20곳이 선정됐다.



댕댕이와 누리는 쇼핑의 자유

현대프리미엄아울렛 대전점



드디어 대전에도 반려동물 동반 쇼핑몰이 생겼다.
현대프리미엄아울렛 대전점은 중부권 유일의 명품 아울렛
으로 하늘정원과 해피니스 스퀘어 등 자연친화적인 공원이
있어 쇼핑과 휴식을 모두 즐길 수 있는 복합문화공간이다.
대전에서 인증한 Pet-Friendly 시설인 만큼 다양한 반려동물
친화 프로그램을 운영한다. 1층 서비스라운지에서는 소형견용
유모차를 무료로 대여해 주며, 곳곳에 무료 배변봉투함이 있어
서로서로 펫타켓을 지킬 수 있다. 반려동물과 쇼핑할 때는
이동장이나 유모차를 이용해야 하지만 야외에서는 리드줄만
착용하면 된다. 위생과 안전을 위해 식품관, 식당가, 카페는
출입할 수 없지만 아기가자기하게 꾸며진 펫테라스에서 모바일
주문 서비스로 식사와 음료를 즐길 수 있다. 야생화정원인
엘로우 스프링스에서 콘서트를 감상하고 다람쥐정원에서
여유로운 산책까지, 현대프리미엄아울렛 대전점에서 반려견
과 행복한 추억을 만들어보자.

📍 유성구 테크노중앙로 123 (용산동) | 042) 332-2233

🕒 매일 10:30 ~ 21:00

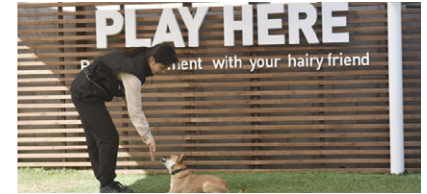
📅 설·추석 당일 휴무

🌐 www.instagram.com/hyundaioutlets_daejeon

입장제한	예방접종이 완료되지 않은 반려견, 이동장 또는 유모차를 이용하지 않은 반려견
이용가능공간	식품관 및 식당가 카페 제외
주차정보	최초 30분 무료, 추가 10분당 1,000원 / 1만원 이상 1시간, 3만원 이상 2시간 무료
제공서비스	배변봉투, 반려견 유모차
준비물	배변봉투, 리드줄, 매너벨트
주의	반려동물 기본수칙 준수

예쁜 감성카페에서 행동교정 상담까지

견우재



견우재는 대전역에서 도보로 3분 거리, 대전의 핫플레이스인 소재동에 위치한다. '반려견 훈련사와 언제든 만날 수 있는 여기'라는 커다란 간판을 걸고 반려견 전용 카페 겸 레스토랑과 행동교정 교육센터를 함께 운영하고 있다. 입구부터 편안한 분위기와 예쁜 인테리어로 마음을 사로잡는데 본관, 별관, 야외테라스, 야외운동장으로 공간을 분할하여 구경하는 재미도 쏠쏠하다. 반려견 전용 테이블이 있는 별관은 노을 맛집이다. 보호자는 모짜렐라 바질 피자에 맥주 한 캔으로, 반려견은 오트밀 쿠키와 단호박라떼가 곁들여진 소고기밀로 저녁 만찬을 즐겨보는 건 어떨까.

📍 동구 대동천차양5길 19 (소재동) | 0507-1312-2485

🍷 카페 겸 레스토랑: 보호자 1인 1메뉴 필수: 아메리카노 5,000원, 수제 자몽청 에이드 8,500원, 예그&햄&치즈 샌드위치 12,000원, 견우재 덮밥 13,000원 / 펫푸드: 명라떼 4,000원, 소고기 미트를 15,000원, 영양죽 14,000원, 영양밀 18,000원 씩(오트밀 쿠키와 명라떼 포함)
| 야외운동장 이용: 무료

🕒 11:00 ~ 21:00

📅 매주 목요일 휴무

🌐 www.instagram.com/fordog.official
blog.naver.com/fordog0802

입장제한	맹견, 공격성이 강하거나 심하게 짖는 반려견, 전염성 질환이 있는 반려견, 생리기간인 반려견, 생후 3개월 미만 반려견, 3차 예방접종 미완료 반려견
이용가능공간	전체 / 실내공간 이용 시 리드줄과 매너벨트 필수
주차정보	소재동 내대지 주차장(카페 이용 시 1시간 무료, 운동장 이용 시 2시간 무료)
제공서비스	배변봉투, 물티슈
준비물	배변봉투, 리드줄, 매너벨트
주의	반려동물 기본수칙 준수

올바른 양육법과 교육법을 배워요

리드독



강아지가 너무 짝서, 분리불안이 있어서, 산책할 때 너무 흥분해서 힘들다면 강아지와 잘 지내고 싶은데 어떻게 키워야 할지 몰라서 답답하다면 전문가의 도움을 받아보자. 리드독은 반려견의 성향과 기질을 파악하고 문제행동의 원인과 해결 방안을 쉽고 명쾌하게 설명해준다. 리드독은 반려동물 전문 교육시설로 반려견을 위한 피트니스 교육, 기본 사회화 교육, 기본예절행동 교육을 진행하는 한편 보호자를 대상으로 반려견 양육법 교육과 문제행동 교정 프로그램을 진행한다.

☞ 서구 대덕대로 335번길 19, 5층 (월평동)
| 0507-1303-5094

☞ 문제행동 1:1진단 상담 30,000원 / 유치원 등원 기질 테스트 30,000원 / 유치원 1일권 상담문의
강아지유치원·센터 보호자교육·출장방문교육 상담 후 결정
🕒 유치원 08:00~19:00 / 교육센터 10:00~22:00
📅 매주 주말 및 공휴일 유치원 정기휴무
🌐 www.instagram.com/read_dog
blog.naver.com/leeyw484

입장제한	없음
이용가능공간	전체
주차정보	도보로 3분 거리 한아름상가 주차장 (최초 30분 무료, 이후 30분당 1,000원)
준비물	배변봉투, 리드줄, 매너벨트, 평소 급여하는 사료 및 간식
주의	반려동물 기본수칙 준수

대한민국 최대 레시피 보유, 수제간식 천국

애견카페 두드림



두드림은 카페·호텔 유치원뿐만 아니라 수제간식학원까지 반려견을 위한 다양한 서비스를 제공한다. 아늑한 실내와 햇빛 잘 드는 넓은 테라스는 쾌적하게 관리되고 있으며, 실내외 공간 모두 초록빛 인공잔디가 깔려있어 반려견이 마음껏 뛰어 놀아도 미끄러지지 않는다. 반려동물관리사가 상주하며 요일별로 학습놀이와 훈련을 진행하고, 펫푸드 전문영양사가 매일 신선하고 건강한 재료로 수제간식을 만들어 제공한다. 다채로운 펫푸드 레시피를 보유하고 있어 원데이 클래스부터 취미반, 전문가반, 자격증반, 창업반 등 수준별 수업도 운영한다.

☞ 유성구 지족동로142번길 11, 서정빌딩 2층 (지족동)
| 010-3402-3808

☞ 반려견 입장료: 주중 2,000원, 주말 3,000원(매너벨트 1,000원 별도) | 보호자 1인 1매뉴 필수: 아메리카노 4,500원, 딸기라떼 6,000원, 자몽에이드 7,000원, 라면 4,000원, 크로플 8,000원 | 펫푸드: 댕수육·명파저·점·닭·명카레·명가스·명파게티 7,000원, 명피자달다리세트 18,000원, 생일케이크 30,000~50,000원

🕒 평일 10:00 ~ 19:30 주말 11:00 ~ 20:00
카페: 금·토·일 영입

📅 연중 무휴
🌐 www.instagram.com/ddu3808
01034023808.tshome.co.kr

입장제한	15kg 이상 대형견
이용가능공간	전체
주차정보	건물 내 무료주차장
준비물	배변봉투, 리드줄, 매너벨트 (1,000원 으로 구입 가능)
주의	반려동물 기본수칙 준수

지금처럼만 건강하게 자라렴!

숲속에댕댕이



숲속에댕댕이는 반려견 유치원과 호텔 입소문이 자자한 곳이다. 전문 훈련사가 짚음, 분리불안, 사회화교육 등의 행동교정을 책임지고 놀이, 산책, 맞춤식사까지 꼼꼼하고 체계적으로 관리한다. 반려견 카페는 놀이 공간과 카페 공간을 분리하여 깔끔한 이용자들의 만족도가 매우 높다. 보호자 발치에서 놀던 반려견들이 보다 편하게 쉴 수 있도록 곳곳에 쿠션과 담요가 마련돼 있고, 실내운동장이 있어 날씨 영향을 받지 않고 신나게 뛰어 놀 수 있다.

☞ 동구 산내로1257번길 67, 성수빌딩 2층 (남월동)
| 0507-1319-2294

☞ 입장료: 반려견·보호자 각 3,000원(음료수 미포함) / 제한시간 2시간 | 보호자 매뉴: 아메리카노 4,000원·레몬에이드 6,000원·라면 5,000원 | 펫푸드: 황태맛 유산균검 6,000원, 명파저8명라면 6,000원, 명소주 6,000원 | 놀이터(보호자 없이 맡길 경우): 1시간 5,000원, 1일 18,000원 | 유치원 1회: 18,000원(픽업 가능) | 호텔 1박 (비회원기준): 45,000원~(연박 할인)

🕒 매일 12:00~20:00 / 유치원·호텔 08:00~20:00

📅 연중 무휴
🌐 www.instagram.com/supdaengi

입장제한	8kg 초과 반려견, 14세 미만 어린이 (보호자와 동반시 출입 가능)
이용가능공간	전체
주차정보	3대 가능
제공서비스	음수대, 배변패드, 화장지, 물티슈, 냄새제거 분무기
준비물	배변봉투, 리드줄, 수컷 매너벨트 (1,000원 에 구입 가능)
주의	반려동물 기본수칙 준수

휴양지 느낌 물씬 나는 예쁜 카페 겸 레스토랑

비래키키



비래키키는 자연과 어우러진 카페 겸 레스토랑으로, 하와이의 와이키키 해변을 모티브로 삼은 아국적인 분위기로 휴양지에 온 듯한 색다른 경험을 선사한다. 한 번도 안 온 사람은 있어도 한 번만 온 사람은 없다고 할 정도로 넓고 쾌적한 공간, 세련되고 멋진 인테리어, 맛있는 음식으로 이미 유명한 곳이다. 1층 야외테라스는 반려동물과 함께 식사할 수 있는 공간으로, 카운터에 문이하면 반려견 장난감도 무료로 대여할 수 있다. 넓은 테라스에서 잘 먹고 잘 쉬었다면 가벼운 산책을 추천한다. 계곡산 등산로 입구에 자리하고 주변에 산책로가 잘 조성되어 있어 계곡산의 풍경을 즐길 수 있다.

☞ 대덕구 비래골길 47-12 (비래동) | 0507-1317-9180

☞ 아메리카노 4,500원, 카페라떼 5,000원
베이컨묵살 필라프 13,200원, 고르곤졸라 피자 15,800원,
스테이크 로제파스타 17,800원

🕒 식사 주문 11:00~20:00 (브레이크 타임 15:00~17:00),
음료 주문 11:00~22:00

📅 연중 무휴
🌐 www.instagram.com/biraekiki

입장제한	없음
이용가능공간	1층 야외테라스
주차정보	40대 가능
준비물	배변봉투, 리드줄, 매너벨트
주의	반려동물 기본수칙 준수

카페가 처음인 소심해도 세심하게 챙겨주는

와동245



반려견 카페는 많지만 실컷 뛰어놀 수 있는 야외운동장이 아쉽다면 와동245를 추천한다. 반려인 1인당 9,000원의 입장료를 받지만 음료 값이 포함되어 카페라떼, 자몽티, 생강차, 청포드 에이드, 우유 미숫가루, 달달 식혜 등 다양한 메뉴 앞에서 행복한 고민에 빠질지도. 반려견 카페지만 국물떡볶이 맛집으로도 유명한 와동245는 지하1층, 지상 2층의 독립 건물로 지하 스튜디오, 카페 겸 실내놀이대, 대형 야외운동장, 루프탑 운동장, 수영장 등을 모두 이용할 수 있다. 실내 휴식 공간에는 귀여운 강아지들이 탈출하지 않도록 안전문이 설치돼 있고, 야외운동장은 대형견과 소형견이 분리되어 자유롭게 뛰어논다. 곳곳에 아지자리한 포토존이 마련돼 있지만 지하에 있는 와동사진관에서 보다 특별한 사진을 남길 수 있다.

📍 대덕구 신탄진로 367 (와동) | 0507-1319-9716

- 입장료 9,000원 (음료 포함, 1인 1메뉴)
- 매일 12:00~19:00
- 연중 무휴
- www.instagram.com/wadong245

입장제한	10kg 이상 반려견 (주말 및 공휴일), 공격성이 있거나 입질하는 반려견, 생리 중인 반려견, 3차 접종 전 반려견, 반려견 없는 어린이 동반 가족
이용가능공간	전체
주차정보	20대 가능
준비물	배변봉투, 리드줄, 매너벨트
주의	반려동물 기본수칙 준수

지금 바로 여기, 행복한 오늘을 담다

오담 스튜디오



오담 스튜디오는 '훗날 돌아보면 가장 젊고 예쁜 오늘을 담다'라는 모토로, 촬영하는 과정도 즐거워서 사진을 꺼내봤을 때 행복한 추억이 다시 일깨워질 수 있도록 연구하는 스튜디오이다. 파우더룸과 탈의실을 갖췄으며 촬영공간과 대기공간이 구분돼 있어 프라이빗한 촬영이 가능하다. 편안한 분위기와 친절하고 자세한 설명, 예쁘고 만족스런 결과물로 대전을 넘어 타 지역에서도 찾아오는 가족사진 맛집이다. 임직원 모두 반려동물을 좋아하는데다 솜사탕 같이 하얀 푸들이 상주하며 방문객들이 어색하지 않게 배려해준다. 촬영부터 보정까지 전문가에게 맡기고 싶다면 작가촬영을, 독립공간에서 나만의 사진을 만들고 싶다면 셀프촬영을 선택하면 된다.

📍 서구 둔산로 56, 동경빌딩 5층 (둔산동) | 0507-1390-4015

- 기본 작가촬영(2인) 154,000원: 반려동물 2마리까지 포함, 3마리째부터 15,000원씩 추가 | 셀프촬영(2인) 60,000원: 반려동물 1마리 당 10,000원씩 추가
- 매일 11:00~20:00
- 매주 월요일 휴무
- www.instagram.com/odam.studio
- www.odamstudio.com

입장제한	배변교육이 되지 않은 경우 촬영 전, 후 매너벨트 착용
이용가능공간	촬영공간
주차정보	16대 가능
제공서비스	소 중형견용 매너벨트 1장
준비물	배변봉투, 리드줄, 매너벨트 (1장 무료, 구입 시 당 1,000원)
주의	반려동물 기본수칙 준수

귀요미 루비가 반겨주는 곳

카페 로켓(Rocket)



카페 로켓은 2층 벽돌집을 개조한 반려동물 동반 카페로, 안에 들어서면 성격 좋은 초코 푸들 루비가 맞아준다. 다양한 원두를 직접 로스팅하기 때문에 늘 신선하고 깊은 풍미의 커피를 맛볼 수 있다. 디지털 맛집답게 달콤한 꿀과 시나몬 가루가 뿌려진 큐브허니브레드, 마요네즈에 버무린 달걀이 푸짐하게 들어간 에그마요샌드위치도 인기메뉴다. 알록달록하게 도색된 외부와 달리 내부는 그림, 도자기, 조각 등으로 감각적으로 꾸며져 한남대 앞 갤러리 카페로 먼저 알려졌다. 야외 테이بل 옆에는 울타리로 둘러싸인 미니 운동장이 있어 리드줄 없이 반려견과 커피 한 잔의 여유를 즐길 수 있다.

📍 대덕구 계족로 521번길 74 (중리동) | 0507-1311-9880

- 아메리카노 3,500원 · 바닐라빈크림라떼 5,900원
- 에그마요샌드위치 5,800원
- 매일 17:00~05:00
- 연중 무휴
- www.instagram.com/yeohyeok

입장제한	없음
이용가능공간	전체
주차정보	3대 가능
준비물	배변봉투, 리드줄, 매너벨트
주의	반려동물 기본수칙 준수

입맛 까다로운 댕댕이들도 꼬리치는

공슬랭



반려동물과 남성공원 산책을 즐기려면, 도보 5분 거리에 있는 공슬랭에도 들러보자. 공슬랭은 대전에서 오랜 시간 자리 잡은 반려동물 수제간식 전문점으로 펫푸드, 베이커리, 케이크 등을 선보인다. 별사탕, 와플, 곰돌이마들렌 등 공슬랭표 수제간식은 반려동물이 바디까지 씹삭 씹아먹을 만큼 맛있지만 반려인의 마음까지 사로잡는 건 바로 생일 케이크. 반려동물의 모습을 그대로 담아내는 만큼, 반려가족에게 선물하기에 딱 좋다. 매장 안에 마련된 아지자리한 포토존에서 생일인증사진도 남길 수 있다. 한국펫푸드연구협회의 대전본원으로 펫푸드·펫베이커리 조리 전문가를 양성하는 한편, 반려동물과 함께 참여하는 윈데이 클래스도 상시 운영한다.

📍 남선로 35-18, 1층 (탄방동) | 0507-1355-7819

- 수제간식: 곰돌이마들렌 3,500원 | 케이크: 20,000원 ~ 윈데이 클래스: 33,000원 ~
- 매일 13:00 ~ 20:00
- 매주 수요일 휴무
- www.instagram.com/ggong_chelin/

입장제한	없음
이용가능공간	전체
주차정보	3대 가능
준비물	배변봉투, 리드줄, 매너벨트
주의	반려동물 기본수칙 준수

엄마, 여기 크림케이크 맛집이야

빵곳댕곳



우리 아이를 위한 건강하고 특별한 간식을 찾고 있다면 고민 끝! 반려동물 수제간식 전문점인 빵곳댕곳은 색소 No, 보존제 No, 첨가제 No라는 원칙을 지키며 무항생제원육과 국내산 채소만을 사용하여 더더욱 믿을 수 있다. 건조간식, 동결건조간식, 자연식, 케이크와 베이커리 등 다양한 형태의 고양이와 강아지 간식을 직접 제조하며, 그간의 노하우를 살려 원데이 클래스·취미반·케이크반·창업반을 운영한다. 특히 원데이 클래스에서는 마들렌부터 쿠키, 크림파스타, 피자, 타르트, 미니 원형 케이크와 컵케이크, 양념치킨과 치킨무까지 반려인도 군침 돌게 하는 수제간식을 만들 수 있다. 매장에서 걸어서 5분 거리에 대전천이, 차로 20분 거리에 세천생태공원이 있어 빵곳댕곳 표 도시락을 들고 소풍가기에 좋다.

📍 동구 대전로 326, 1층 103호 (대성동)
| 0507-1389-8723

🍷 수제간식: 3색 닭가슴살 수제시리얼 6,000원, 얼굴 케이크 30,000원 | 원데이 클래스: 50,000원 ~

🕒 월~금요일 12:00 ~ 19:00, 토요일 11:00 ~ 17:00

📅 매주 일요일 휴무, 명절 휴무

🌐 www.instagram.com/bbanggood_danggood

입장제한	원데이 클래스 참여 시 너무 활동하거나 큰 러건
이용가능공간	전체
주차정보	2대 가능
준비물	배변봉투, 리드줄, 매너벨트
주의	반려동물 기본수칙 준수

펫샵을 넘어 반려동물 교육기관으로

올리브독



평범한 펫샵은 가라! 올리브독에서는 천연 수제간식을 구입하고 애견미용을 받고 맡길 수 있는 한편, 반려동물 문화까지 배울 수 있다. 반려동물 전문가가 상주하며 펫푸드, 애견미용, 펫아로마테라피 등을 주제로 다양한 원데이 클래스와 자격증 과정을 운영한다. 쿠키, 피자, 케이크까지, 원데이 클래스에서 같고 닮은 실력으로 사랑하는 반려동물에게 특별한 생일상을 선물하는 건 어떨까.

📍 유성구 도안대로549번길 9, 로고스빌 102호 (봉명동)
| 0507-1386-3017

🍷 수제간식(주분생산): 강아지 머핀 4,000원, 강아지 피자 12,000원 | 애견미용: 소형견 기준 40,000원 ~ | 원데이 클래스: 펫푸드 2종 50,000원, 케이크 70,000원

🕒 11:00 ~ 19:00

📅 매주 일요일 휴무

🌐 www.instagram.com/olivedog_0817

입장제한	애견미용 시에만 동반 가능
이용가능공간	애견미용실
주차정보	6대 가능
준비물	배변봉투, 리드줄, 매너벨트
주의	반려동물 기본수칙 준수

반려견도 함께하는 특별한 공방

라보르공방



시내버스 정류장과 지하철 월평역이 가까워 두백이 반려인들도 부담 없이 찾아올 수 있는 라보르공방. 라보르공방은 대전에 단 하나밖에 없는 반려동물 전문공방으로 주인장이 훈련자격을 취득하여 반려동물의 성향과 신체 이해력이 높다. 의류와 소품, 아로마테라피, 팝아트 등 모든 수업은 반려인과 반려동물에 맞춰 진행되며 취미반부터 자격증반, 원데이 클래스까지 다양하게 신청할 수 있다. 사랑하는 반려묘와 반려견 모습을 한뼘 한뼘 수놓는 초상화 자수와 키팅으로 만드는 양모펠트 수업은 펫로스 증후군을 겪고 있는 이들에게도 심리적 치유를 선사한다.

📍 서구 월평로33번길 24, 101호 (월평동)
| 0507-1313-0080

🍷 펫 의류 (소형견 기본티 기준): 일반판매 15,000원 ~ / 주문제작 30,000원 ~ | 원데이 클래스: 50,000원 ~

🕒 월~금 10:00~18:00, 토~일 10:00~16:00 (예약제)

📅 연중 무휴

🌐 www.instagram.com/labor_gongbang
blog.naver.com/alleunilxl

입장제한	없음 (마킹이 심한 경우 매너벨트 착용)
이용가능공간	전체
주차정보	1대 가능
준비물	배변봉투, 리드줄, 매너벨트
주의	반려동물 기본수칙 준수

유치원, 호텔, 놀이방, 미용을 한번에

숨멍



반려견들을 위한 모든 서비스를 한번에! 대전 유성구 상대동 먹자골목 근처에 위치해 있는 숨멍은 유치원, 호텔, 놀이방, 미용 등 반려동물의 모든 서비스를 제공한다. 숨멍호텔은 24시간 상주하는 선생님들과 함께 밤에도 안전하게 시간을 보낼 수 있으며, 반려견들이 사회성을 기르고 도심 속 자유롭게 뛰어놀 수 있는 넓은 실내유치원에서는 친절한 선생님과 함께 1박 2일 캠프, 1:1 산책 프로그램, 노즈워크 프로그램, 소풍 등 다양한 야외 활동도 함께 하고있다.

📍 유성구 상대동로 48 1층 (상대동) | 0507-1395-2646

🍷 유치원: 일회권 30,000원 | 놀이방: ~5kg 4,000원(1시간), ~10kg 5,000원 | 호텔(24시간): ~5kg 35,000원, ~10kg 40,000원

🕒 월~토: 08:00 ~ 20:00(유치원, 살롱·예약필수)
/ 일: 10:00~18:00(호텔)

📅 일요일 휴무, 연중무휴(호텔)

🌐 https://www.instagram.com/soopmung/
https://blog.naver.com/soopmung

입장제한	없음
이용가능공간	전체
주차정보	인근 주차장
준비물	배변봉투, 리드줄, 매너벨트
주의	반려동물 기본수칙 준수

집에 혼자 있을 반려견이 걱정된다면

공간페로



공간페로는 단순한 보호가 아닌 친구들과의 교감을 통해 사회성을 배우고, 편안하고 쾌적한 공간을 통해 정서적 안정을 찾을 수 있는 복합문화공간이다. 반려견 개별 맞춤프로그램을 운영하는 유치원이며, 반려견 전문가가 상주하여 반려견의 상태나 취향에 맞춘 1:1 호텔 24시간 케어가 가능한 호텔링을 운영한다. 반려동물 실내 캠핑, 실내 수영장 등 대형 야외 테라스에서 다양한 프로그램을 진행하고 있으며, 미용 및 목욕 가능한 펫살롱과 원데이클래스 진행하는 쿠키클래스, 반려동물 용품 판매상도 운영하고 있다.

📍 유성구 복용동로 43 도안더리브 2층 208호 (복용동)
| 0507-1394-8386

🕒 유치원: 3회권 ~5kg 90,000원, ~10kg 105,000원
| 호텔: 5 ~ 10kg (1박 2일) 55,000원~

🕒 유치원: 월~금 08:00 ~ 19:00,
호텔: 평일: 08:00 ~ 19:00
주말: 09:00 ~ 18:00

📅 유치원: 주말 및 공휴일 휴무, 호텔: 연중무휴
미용, 원데이클래스: 주말 휴무

🌐 <https://pero.co.kr/HOME>
<https://www.instagram.com/spacepero/>

입장제한	기생충 감염된 반려견, 사납고 입질, 짖음이 많은 반려견, 노령견, 생리중인 반려견
이용가능공간	전체
주차정보	건물 내 주차장
준비물	배변봉투, 리드줄, 수컷 매너벨트
주의	반려동물 기본수칙 준수

건강한 수제간식을 원한다면

노랑보랭



햇플레이스의 중심지인 갈마동에 있는 노랑보랭은 편의생활 시설인 상가 건물에 있어 주차가 편하고, 반려동물 수제간식까지 함께 볼 수 있는 공간이다. 천연재료들과 건강한 원료육으로 만들어지는 댕냥친구들의 수제간식으로 안심하고 먹일 수 있다. 펫베이커리&건조간식이 주 메뉴이며, 기념일이나 특별한 날 반려동물들의 모습을 꼭 담은 케이크를 선물할 수 있으며, 베이커리 클래스도 함께 상시 운영중이라 반려동물과 함께 추억을 쌓을 수 있다. 오리구마, 꼬꼬랑치즈랑은 퍼피견부터 노령견까지 다양하게 즐길 수 있는 기호성 베스트 건조간식으로 반려인이 더 좋아하시는 급추천간식이다.

📍 서구 갈마중로 7번길, 42 동산맨션 상가동 104호 (갈마동) | 0507-1492-5950

🕒 수제간식: 오리구마 7,000원 / 케이크: 15,000~
| 원데이클래스: 30,000~

🕒 월~토 12:30~19:30 일 14:00~19:00

📅 매주 화요일 휴무
🌐 www.instagram.com/noranboran
m.blog.naver.com/deongedeonge

입장제한	없음
이용가능공간	전체
주차정보	상가건물 주차가능
준비물	배변봉투, 리드줄, 대형견 입마개
주의	반려동물 기본수칙 준수

최고의 반려견 전문 트레이너가 상주하는

스탠독



스탠독은 보호자 교육을 통한 더 나은 반려생활을 위해 다양한 교육방법을 전달하는 반려동물 교육센터이다. 개별 및 그룹수업, 다양한 콘텐츠를 통해 보호자와 신뢰를 쌓아가는 곳이며, 최고의 반려견 전문가 트레이너 보유하고 있다. 반려견 피트니스 장비 보유, 도그페이스 트레이드 밀을 보유하고 있으며, 미국 노스 캐롤라이나 주립 수의대 CSCC 인증 독 피트니스 코치들이 있는 교육센터로 반려동물의 건강을 세심하고 전문적이게 케어받을 수 있는 곳이다. 아이에게 맞는 교육 프로그램을 단계별로 진행 및 알람장서비스를 제공하고 있으며, 개별 및 그룹 클래스도 가능하다.



📍 중구 천근로 21-1 201호(문화동) | 0507-1320-0339

🕒 유치원: 월, 화, 목, 금요일 08:00~19:00
피트니스: 1:1 및 그룹 클래스 예약제 운영

📅 공휴일 휴무

🌐 https://www.instagram.com/standog_official
<http://blog.naver.com/standog2024>

입장제한	없음
이용가능공간	전체
주차정보	3대 가능
준비물	배변봉투, 리드줄, 매너벨트
주의	반려동물 기본수칙 준수

반려동물이 행복한 사진관

라몽스튜디오



반석역 3번 출구에서 5분 거리에 외삼초등학교 맞은편에 위치한 라몽 스튜디오. 자체 제작한 독창적인 시그처저 컨셉을 보유하고 있어 우리 아이들의 건강샷을 얻을 수 있다. 반려동물 행동 교정 자격증을 가지고 있는 작가님이 직접 촬영하여 1:1 맞춤으로 반려동물을 케어하고 있어 겁이 많은 아이, 활발한 아이 모두 최고의 추억을 남길 수 있는 곳이다. 타 사진관과 다르게 원본을 전체 무료 제공하여 비하인드컷도 받아 볼 수 있으며, 미끄럼방지 패드를 설치하여 아이들이 자유롭게 뛰어놀 수 있는 환경을 제공하고 있다.

📍 유성구 반석동로 54 3층 303호 (반석동)
| 0507-1391-2071

📅 반려견 증명사진: 50,000원, 가족사진: 70,000원, 미국댕 댕종: 70,000원, 퍼스명컬러: 80,000원, 여름시즌컨셉: 80,000원, 목욕댕당: 100,000원, 생일: 100,000원, 라몽팔레트: 100,000원, 라몽부띠끄: 100,000원, 라몽포레스트: 150,000, 명더랜드: 170,000원, 로얄플라워: 170,000원

🕒 11:00 ~ 19:00 (예약제)

📅 매주 화요일 휴무

🌐 www.instagram.com/ramung.studio
http://pf.kakao.com/_YyckG (상담)

입장제한	없음
이용가능공간	전체
주차정보	해당 건물 지하 1.2층 주차 가능
준비물	배변봉투, 리드줄, 매너벨트
주의	반려동물 기본수칙 준수



반려인들을 위한 편안하고 안전한 이동 수단

홈펏택시



유치원 등하교, 병원, 나들이 등 홈 to 홈! 바로 집 앞에서 다시 집으로 안전하게! 바로 현관 문 앞에서 픽업 및 드롭이 가능하며, 직접 찾아가는 홈펏 택시는 100% 예약제로 안전하게 반려동물과 함께 대전 여행을 할 수 있도록 도와준다. 반려동물과 여행 시 안전하게 목적지로 이동이 가능하고 친절한 서비스 응대로 편안한 여행을 즐길 수 있다. 다른 펏택시와는 다르게 대형 차량으로 운행하여, 넓은 공간에서 대형견, 소형견, 고양이와 같은 모든 반려동물이 쾌적하게 이용 할 수 있다. 차량 내부에는 펏시트가 구비되어 있어 반려동물과 보호자 모두 편안한 이동이 가능하다.

📍 서구 대덕대로195번길 58 910호 (둔산동)
| 010-5544-1907

💰 기본요금: 10,000원, 1km당 요금: 1,000원
| 대기시간 필요한 경우(30분): 5,000원~
| 반려견 단독 탑승: 3,000원

🕒 24시간 영업(예약제)

📅 연중무휴

🌐 <https://www.instagram.com/homepettaxi>

입장제한 없음(대형견 추가요금)

이용가능공간 택시

주차정보 없음

준비물 없음

주의 반려동물 기본수칙 준수

반려동물과 함께 힐링하자!

다즐링센트



반려동물 관리사 대표님과 함께 반려동물을 추억하고 나만의 작품을 만들 수 있는 다즐링센트. 반려동물 사진으로 제작할 수 있는 레진 키링, 스마트톡, 폰케이스, 액자, 미니잔, 디퓨저 등 다양한 굿즈제작이 가능하다. 또한 토탈공예 공방으로 펏 아로마, 모루인형, 석고방향제, 캔들, 디퓨저, 제스모나이트, 향수 등 다양한 공예들을 원데이클래스 및 자격증 수업으로 배워볼 수 있다. 반려동물 동반이 가능한 공간으로 예약시 미리 반려동물 동반여부를 사전에 고지해야 한다. 반려동물과 힐링하고 추억을 쌓고 싶다면 방문해보는 건 어떨까.

📍 서구 둔산북로 22 2층 215호 (둔산동)
| 0507-1345-3731

📄 레진아트 원데이클래스: 33,000원~
| 반려동물 레진액자 클래스: 55,000원~
| 레진아트 자격증(창업반): 1,000,000원

🕒 10:00~18:00(예약제)

*전화예약이 어려울 시에는 카카오톡 '다즐링센트'로 문의

📅 연중무휴

🌐 http://www.instagram.com/dazzling_scent
https://blog.naver.com/hyovely_s2

입장제한 없음

이용가능공간 전체

주차정보 상가건물 주차가능

제공서비스 미끄럼 방지매트, 땀땀케어, 식기, 장난감, 배변패드

준비물 배변봉투, 리드줄, 매너벨트 필수

주의 반려동물 기본수칙 준수



대전 반려동물 동반여행 안내서

